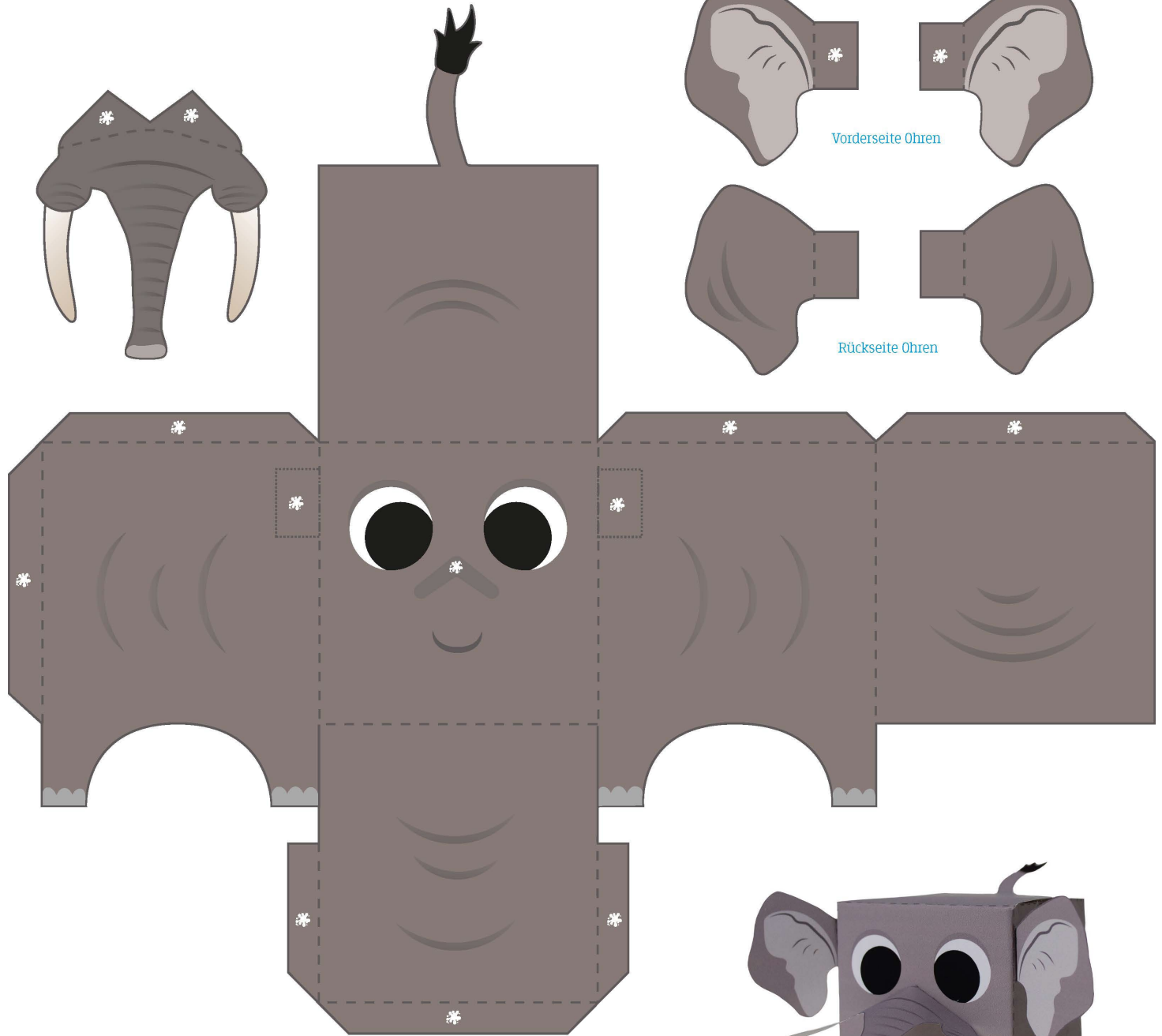
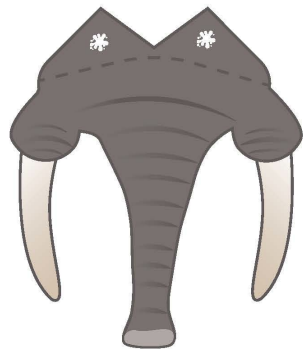
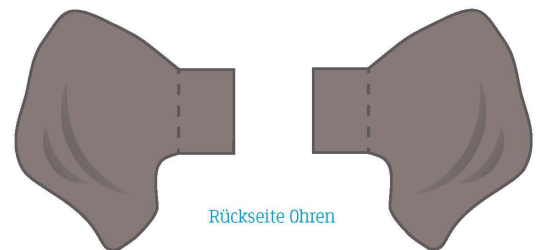
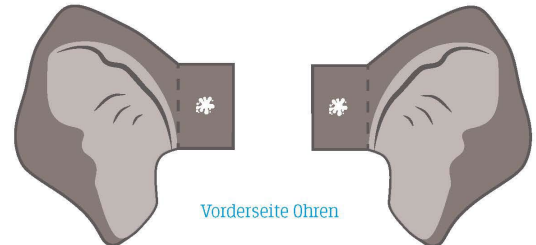


Asiatischer Elefant

Asiatische Elefanten zählen mit bis zu 5 Tonnen Gewicht und einer Körperhöhe von drei Metern zu den größten Landsäugetieren der Erde. Sie sind etwas kleiner als die Afrikanischen Elefanten und haben auch die kleineren Ohren. Eine Schwangerschaft dauert bei Elefanten fast zwei Jahre, dafür wiegt das Neugeborene dann auch schon 100 kg und kann sofort laufen. Seinen

Rüssel zu beherrschen, muss es allerdings erst lernen, aber mit der Zeit wird die verlängerte Nase zu einem perfekten Werkzeug für die Nahrungsaufnahme. Trinken kann der Elefant durch die Nase aber nicht: das mit dem Rüssel aufgesaugte Wasser wird in den Mund gespritzt.



Bastelanleitung:

Generell gilt: Schneide erst alles aus, falte dann alle Linien und erst zum Schluss kommt der Kleber!

— =  Schneide entlang dieser Linien.

- - - =  Hier musst Du falten.

 =  Auf diese Stellen kommt Kleber