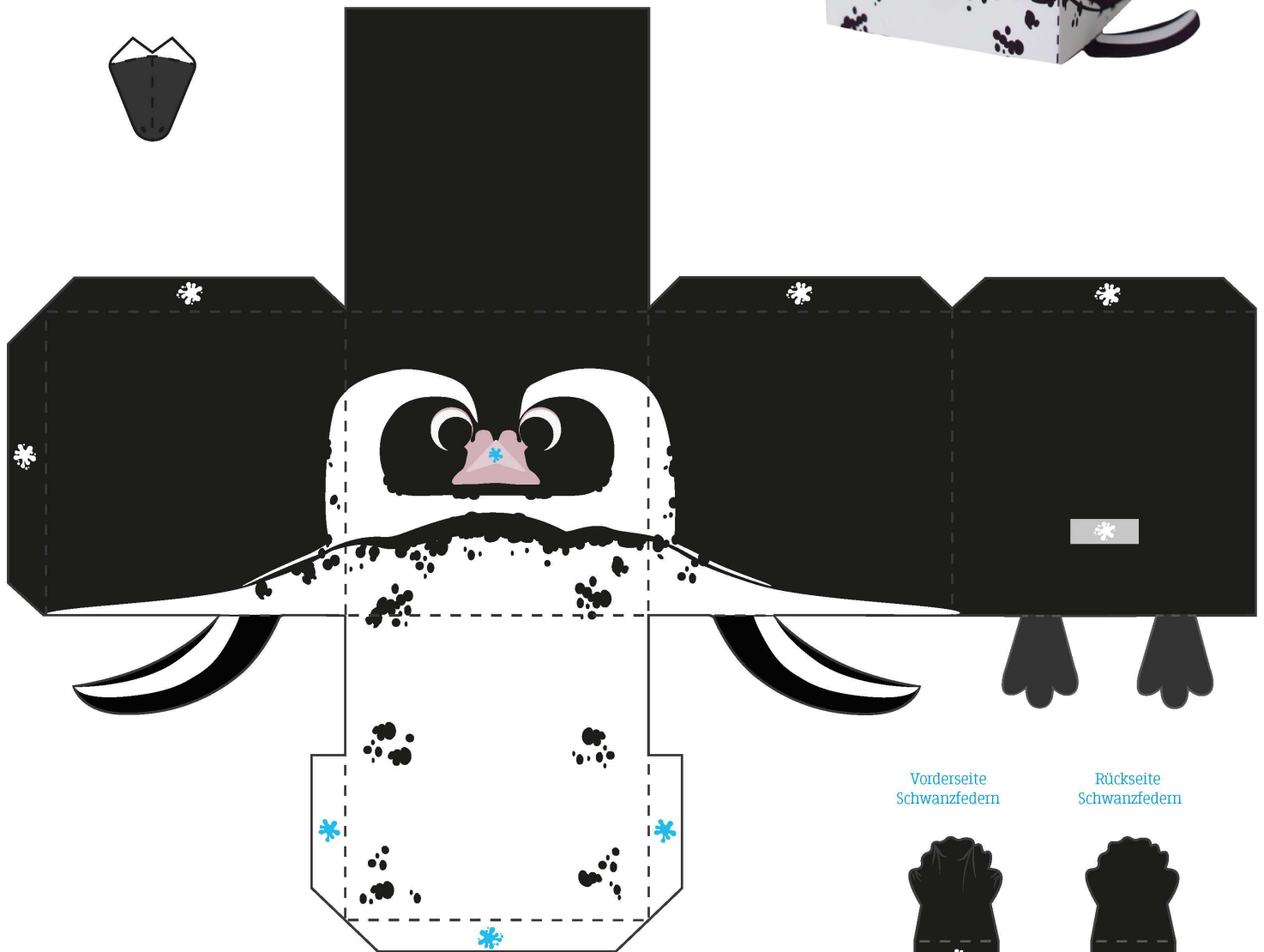


Humboldtpinguin

Pinguine leben auf der Südhalbkugel der Erde, der Humboldtpinguin kommt allerdings nicht vom Südpol, sondern aus dem warmen Gebiet der Küstenregion von Chile und Peru in Äquatornähe. Einen Großteil seines Lebens verbringt er im Wasser. Weil er sehr schwer ist, kann er nicht wie z. B. Enten auf der Wasseroberfläche schwimmen, sondern er „liegt“ im Wasser und taucht mühelos ab.

Sein hohes Gewicht und seine zu Flossen umgewandelten Flügel machen auch Fliegen durch die Luft unmöglich. Ein Pinguin „fliegt“ unter Wasser und sein stromlinienförmiger Körper bietet so wenig Wasserwiderstand, dass er mit wenig Aufwand sehr schnell werden kann. Die Flossen sorgen für den Antrieb, mit den Füßen wird gesteuert.



Vorderseite
Schwanzfedern

Rückseite
Schwanzfedern



Klebe Vorder- und Rückseite
der Schwanzfedern zusammen.

Bastelanleitung:

Generell gilt: Schneide erst alles aus, falte dann alle Linien und erst zum Schluss kommt der Kleber!

— = Schneide entlang dieser Linien.

- - - = Hier musst Du falten.

= Auf diese Stellen kommt Kleber