

# Schaf

Mäh! Die weitläufigen Deichwiesen werden von den Schafen und Lämmern bewohnt. Doch sie prägen nicht nur das Landschaftsbild, sondern die Tiere übernehmen auch wichtige Aufgaben beim Deichschutz. Vom Frühjahr bis Herbst

sind sie als natürliche „Rasenmäher“ unterwegs. Ganz nebenbei sorgen sie für die nötige Stabilität. Mit ihren kleinen Hufen treten sie den Deichboden fest und lassen eine geschlossene Grasnarbe entstehen.



# Schaap

Mèèèh! De uitgestrekte dijkwelden zijn het leefgebied van schapen en lammeren. Ze zijn niet alleen karakteristiek voor het landschap. Van de lente tot de herfst spelen ze als 'natuurlijke grasmaaiers' ook een belangrijke rol

bij het onderhouden en beschermen van de dijken. Met hun kleine hoeven trappen ze de grond stevig vast. Zo maken ze de dijken stabiel en kan een mooie gesloten grasmat ontstaan.



## Bastelanleitung:

**Generell gilt:** Schneide erst alles aus, falte dann alle Linien und erst zum Schluss kommt der Kleber!

### Zo werkt het:

**Voor alle knutseldieren geldt:** knip eerst alles uit, vouw dan langs de lijnen en plak tot slot alles aan elkaar!

— =  Schneide entlang dieser Linien.  
Knip langs deze lijnen.

- - - =  Hier musst Du falten.  
Hier moet je vouwen.

 =  Auf diese Stellen kommt Kleber.  
Breng hier de lijm aan.

# Schaf

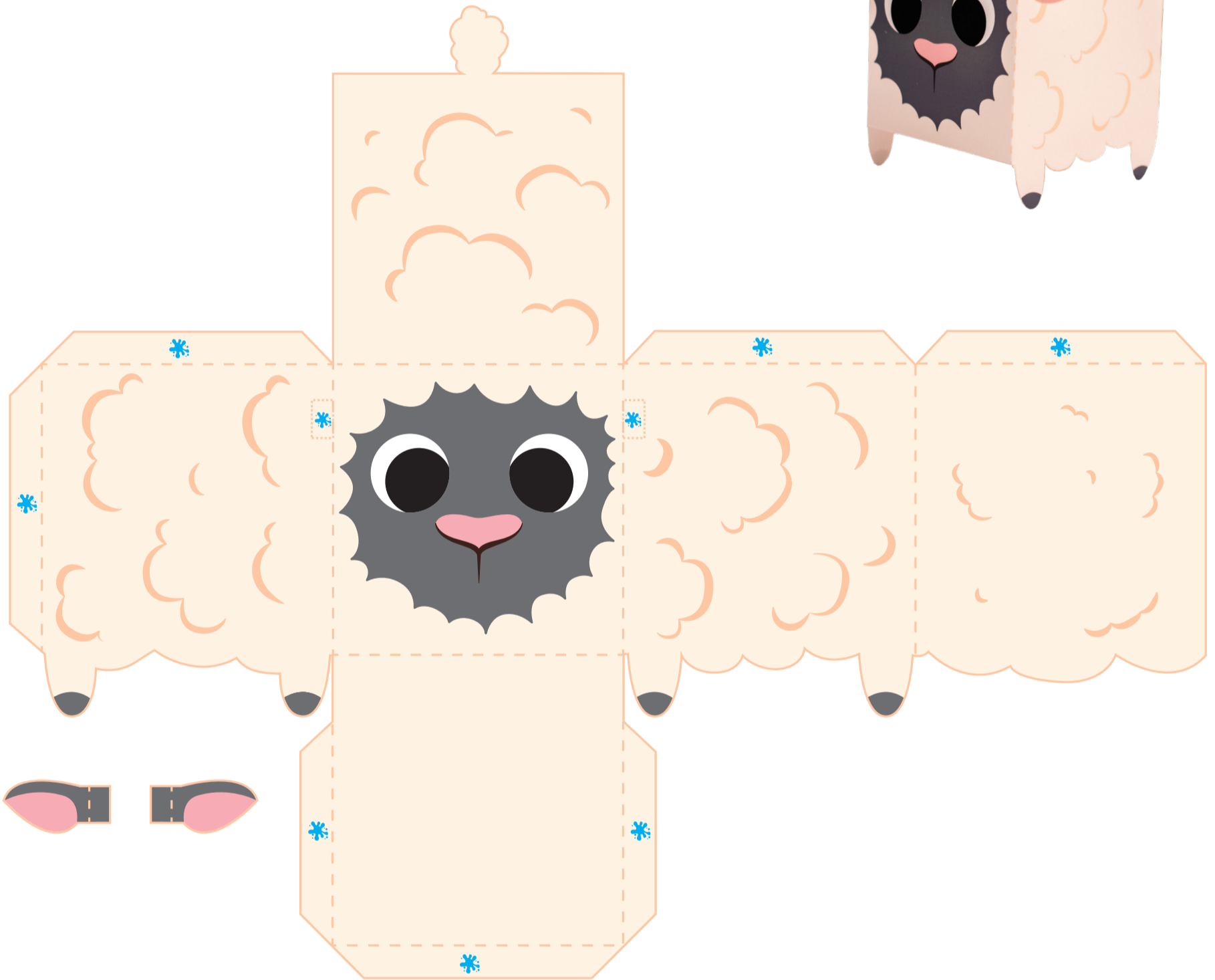
Mäh! Die weitläufigen Deichwiesen werden von den Schafen und Lämmern bewohnt. Doch sie prägen nicht nur das Landschaftsbild, sondern die Tiere übernehmen auch wichtige Aufgaben beim Deichschutz. Vom Frühjahr bis Herbst

sind sie als natürliche „Rasenmäher“ unterwegs. Ganz nebenbei sorgen sie für die nötige Stabilität. Mit ihren kleinen Hufen treten sie den Deichboden fest und lassen eine geschlossene Grasnarbe entstehen.

# Schaap

Mèèèh! De uitgestrekte dijkwelden zijn het leefgebied van schapen en lammeren. Ze zijn niet alleen karakteristiek voor het landschap. Van de lente tot de herfst spelen ze als 'natuurlijke grasmaaiers' ook een belangrijke rol

bij het onderhouden en beschermen van de dijken. Met hun kleine hoeven trappen ze de grond stevig vast. Zo maken ze de dijken stabiel en kan een mooie gesloten grasmat ontstaan.



## Bastelanleitung:

**Generell gilt:** Schneide erst alles aus, falte dann alle Linien und erst zum Schluss kommt der Kleber!

## Zo werkt het:

**Voor alle knutseldieren geldt:** knip eerst alles uit, vouw dan langs de lijnen en plak tot slot alles aan elkaar!

— =  Schneide entlang dieser Linien.  
Knip langs deze lijnen.

- - - =  Hier musst Du falten.  
Hier moet je vouwen.

 =  Auf diese Stellen kommt Kleber.  
Breng hier de lijm aan.

