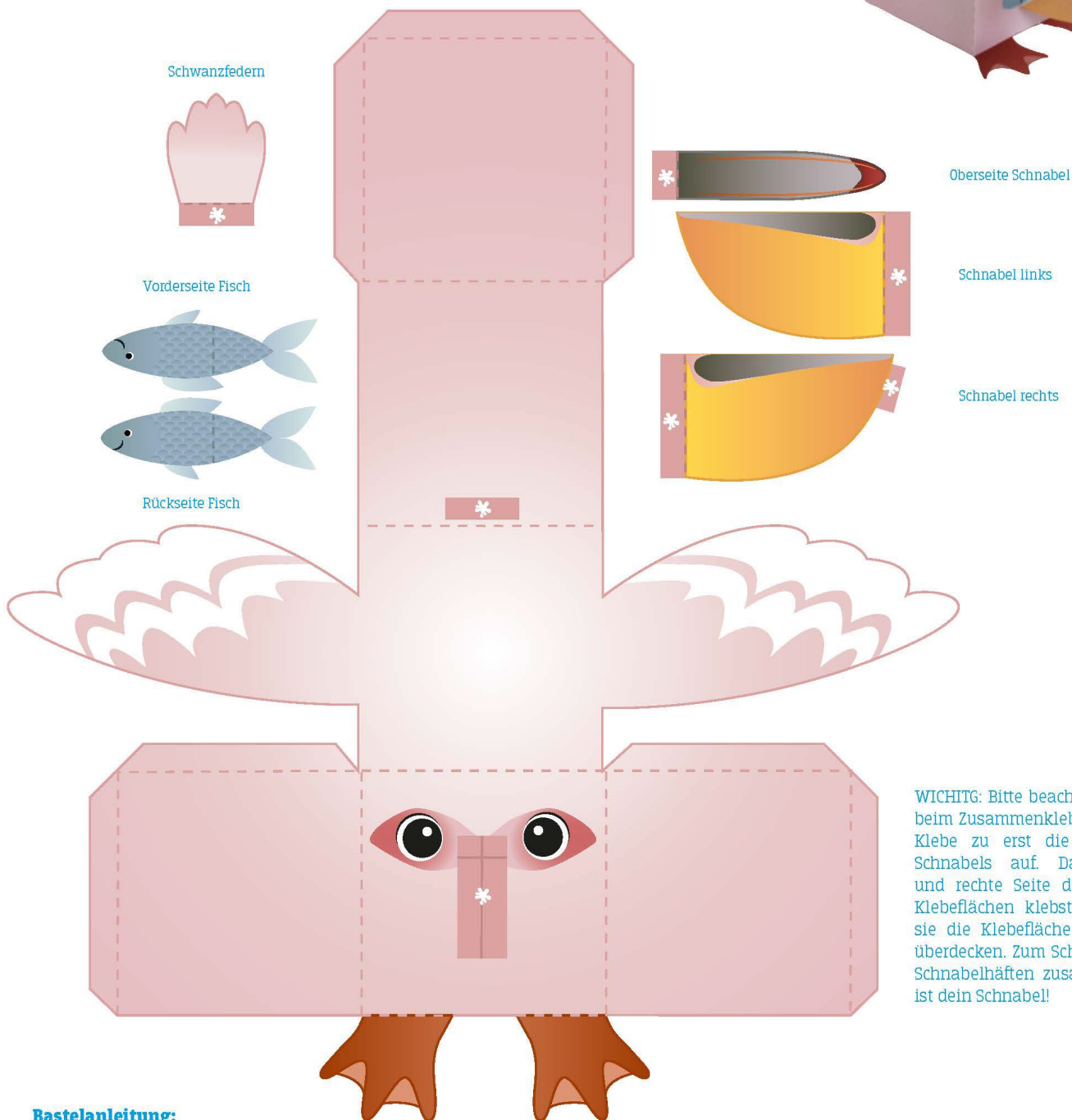


# Rosapelikan

Rosapelikane zählen zu den größten flugfähigen Vögeln und haben eine Spannweite von fast drei Metern. Allerdings sind sie nicht von Anfang an rosa, im ersten Lebensjahr haben sie ein fast schwarzes Gefieder. Ein auffälliges Merkmal ist auch der 50 cm lange Schnabel mit einem Schnabelsack, den sie wie

einen Kescher benutzen, um Fische aus flachen Gewässern zu fangen. Meist gehen die Vögel zu mehreren auf die Jagd, schwimmen in einer Linie und treiben die Fische in Flachwasserzonen, wo sie sie besser erreichen können. Der Schnabelsack ist sehr dehnbar und fasst bis zu 13 Liter Wasser.



**WICHTIG:** Bitte beachte die Reihenfolge beim Zusammenkleben des Schnabels. Klebe zu erst die obere Seite des Schnabels auf. Danach die linke und rechte Seite des Schnabels. Die Klebeflächen klebst du so auf, dass sie die Klebefläche des oberen Teils überdecken. Zum Schluss klebst du die Schnabelhäften zusammen und fertig ist dein Schnabel!

## Bastelanleitung:

**Generell gilt:** Schneide erst alles aus, falte dann alle Linien und erst zum Schluss kommt der Kleber!

— = Schneide entlang dieser Linien.

- - - = Hier musst Du falten.

= Auf diese Stellen kommt Kleber