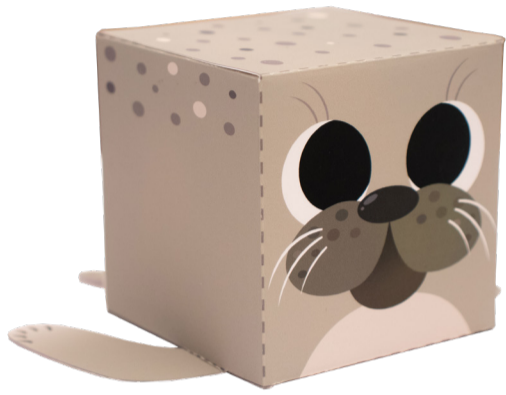


Seehund

Der Seehund ist wohl das bekannteste Säugetier, das im Wattenmeer vor unserer Küste lebt. Ein Seehund kann bis zu 1,80 m lang, mehr als 100 kg schwer und bis zu 40 Jahre alt werden. Im Wasser sind die Tiere gewandt und schnell beweglich. An Land sind sie eher plump und unbeholfen. Darum flüchten sie ins Wasser, wenn sie gestört werden – besonders

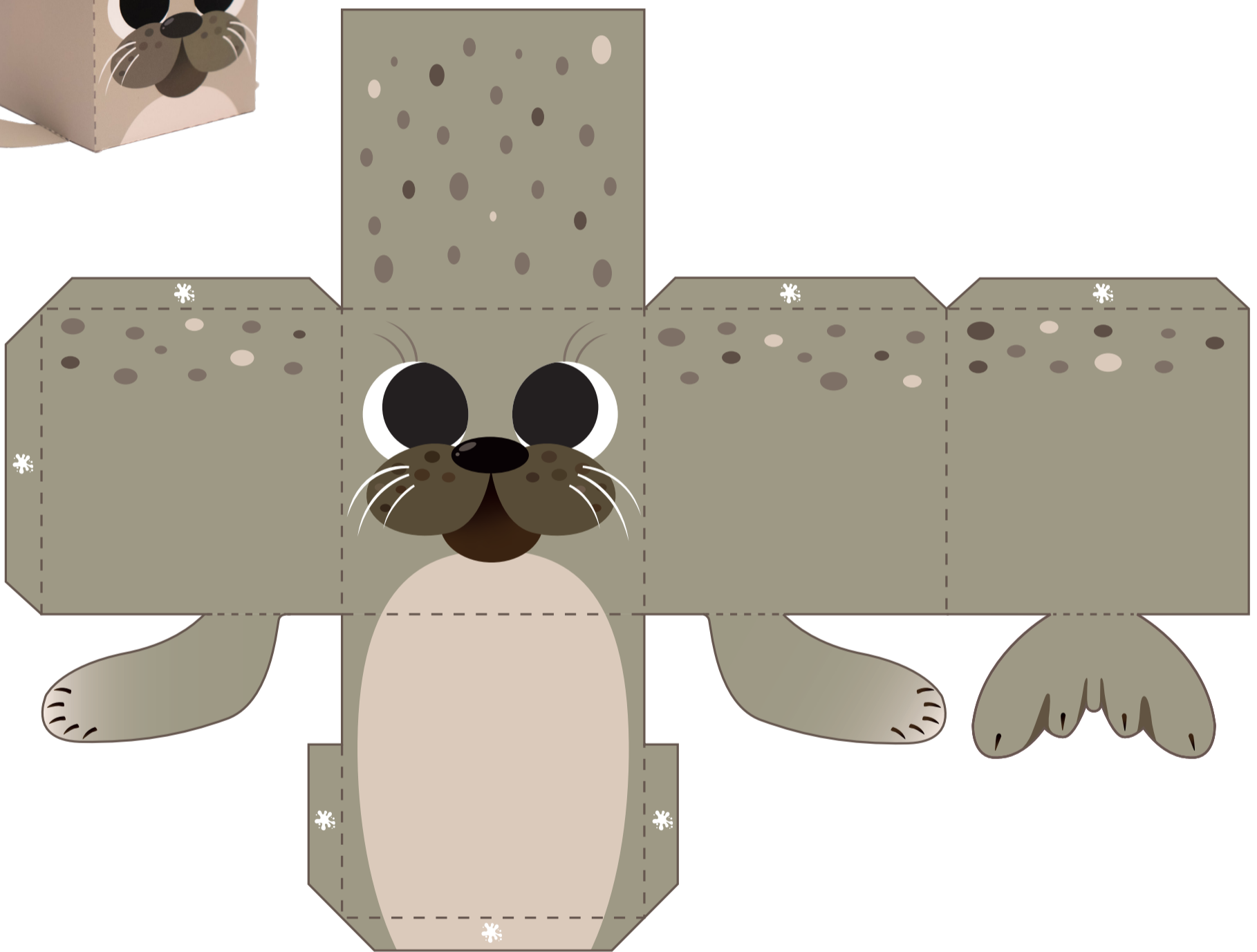
auf Menschen reagiert der Seehund empfindlich. Wenn das Jungtier von der Mutter getrennt wird – ob durch eine Störung oder weil sie auf Jagd ist – stößt es „Klagelaute“ aus. Diese Laute benutzt der „Heuler“, um mit der Mutter in Kontakt zu bleiben. Bitte halte immer Abstand zu den Tieren, nur so können sich Mama und Jungtier wiederfinden.



Zeehond

De zeehond is waarschijnlijk het bekendste zoogdier dat in de Waddenzee voor onze kust leeft. Een zeehond kan 1,80 m lang, meer dan 100 kg zwaar en tot wel 40 jaar oud worden. In het water zijn de dieren wendbaar en snel, maar aan land zijn ze nogal onhandig en onbeholpen. Daarom vluchten ze het water in zodra ze gestoord worden – zeehonden reageren bijzonder gevoelig op

mensen. Wanneer een zeehondenjong van zijn moeder wordt gescheiden – door een verstoring of omdat de moeder op jacht is – begint het klaaglijk te huilen. Daarom wordt een jonge zeehond ook wel 'huiler' genoemd. Dat doet hij om in contact te blijven met zijn moeder. Houd daarom altijd afstand tot de dieren, zodat mama en jong elkaar weer kunnen vinden.




Bastelanleitung:

Generell gilt: Schneide erst alles aus, falte dann alle Linien und erst zum Schluss kommt der Kleber!

Zo werkt het:

Voor alle knutseldieren geldt: knip eerst alles uit, vouw dan langs de lijnen en plak tot slot alles aan elkaar!

-  = Schneide entlang dieser Linien. Knip langs deze lijnen.
-  = Hier musst Du falten. Hier moet je vouwen.
-  = Auf diese Stellen kommt Kleber. Breng hier de lijm aan.