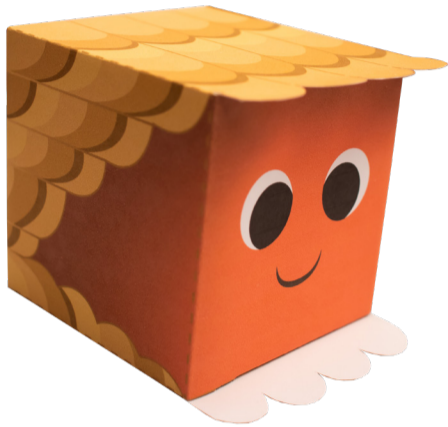


# Herzmuschel

Die Herzmuschel ist die am häufigsten vorkommende Muschel im Wattenmeer. Ihren Namen hat sie vom herzförmigen Körperumriss bei seitlicher Betrachtung ihres gerippten Gehäuses. Ihr rosa Fuß, mit dem sie sich in den Meeresboden bohrt, sieht wie ein Finger aus. Da sie sich nur wenige Zenti-

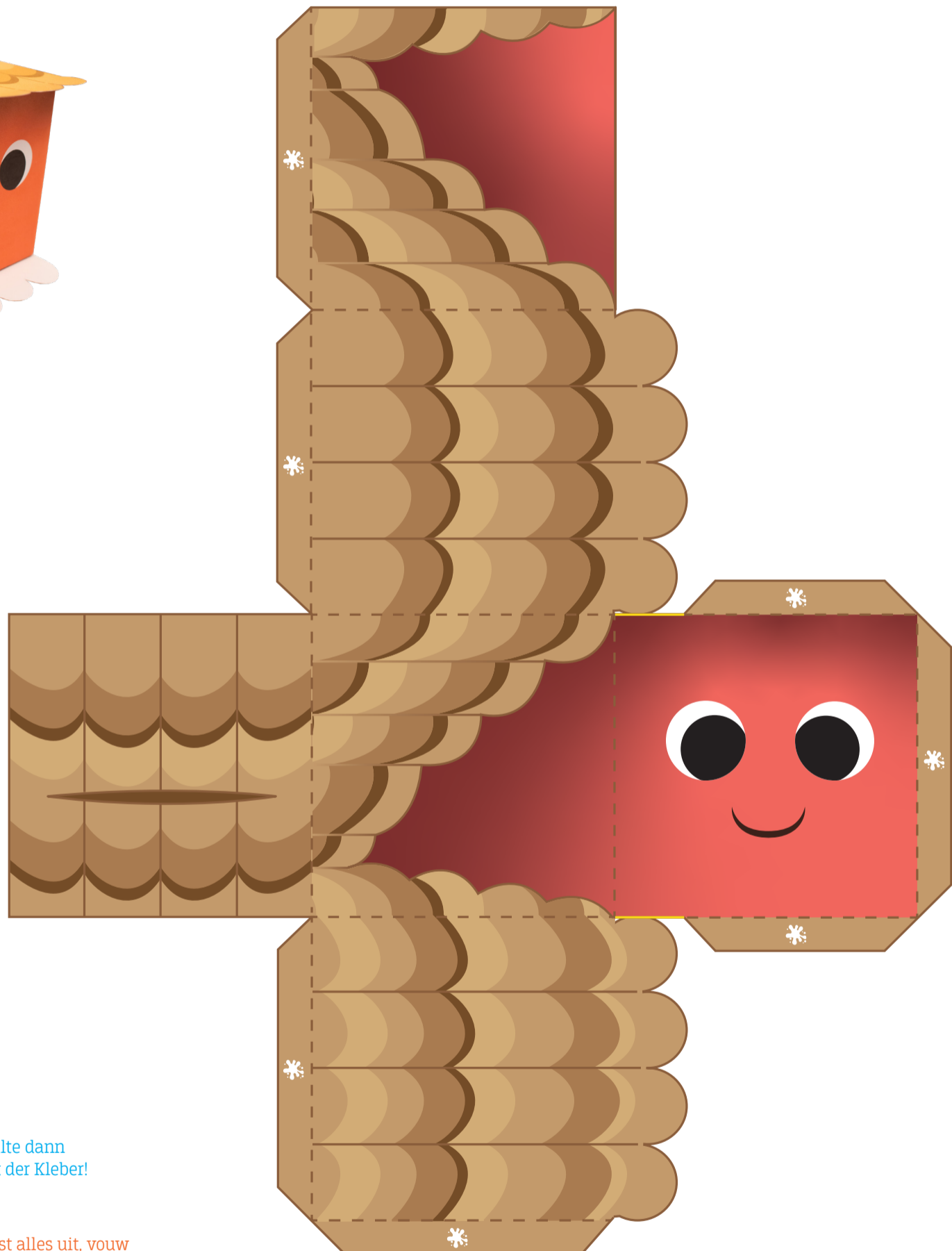
meter in den Boden bohrt, wird sie durch den starken Wellenschlag aus dem Boden gespült. Durch ihre feste Schale ist die Herzmuschel jedoch geschützt und kann sich ganz schnell wieder eingraben. Beim Wattwandern kannst Du die Muscheln deutlich unter den Füßen spüren.



# Kokkel

Kokkels zijn de meest voorkomende schelpen in de Waddenzee. De schelpen zijn hartvormig en als je ze van de zijkant bekijkt, zie je duidelijke ribbels over het oppervlak lopen. De roze voet waarmee hij in de zeebodem boort, ziet eruit als een vinger. Hij boort maar een

paar centimeter in de grond, zodat hij steeds weer door de sterke golven wordt weggespoeld. De harde schelp biedt echter een goede bescherming en de kokkels graven zich bliksemsnel weer in. Bij het wadwandelen voel je de schelpen duidelijk onder je voeten.



## Bastelanleitung:

**Generell gilt:** Schneide erst alles aus, falte dann alle Linien und erst zum Schluss kommt der Kleber!

## Zo werkt het:

**Voor alle knutseldieren geldt:** knip eerst alles uit, vouw dan langs de lijnen en plak tot slot alles aan elkaar!

— = Schneide entlang dieser Linien.  
Knip langs deze lijnen.

— = Achtung! Auch diese Linie musst du schneiden!  
Let op! Ook deze lijn moet je doorknippen.

- - - = Hier musst Du falten.  
Hier moet je vouwen.

= Auf diese Stellen kommt Kleber  
Breng hier de lijm aan.